

Truflo 曲孚罗冷却通风系统适用的市场领域如下

建筑和采矿

- 挖掘机
- 装载机
- 液压挖掘机
- 履带牵引装置
- 原木装载机
- 铰接式卡车
- 滑移装载机
- 自动平地机
- 伸缩臂装载机
- 矿用卡车
- 推土机

农业

- 伸缩臂装载机
- 拖拉机
- 割草机
- 打包机
- 联合收割机
- 饲料收割机

发电

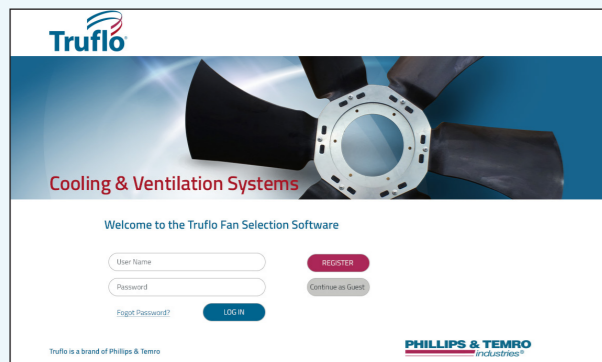
- 固定式发电机组
- 移动式发电机组

工业

- 叉车
- 堆垛机
- 集装箱搬运车

暖通空调

- 空气处理机组
- 整套风机装备
- 制冷
- 冷却塔
- 谷物干燥
- 农业
- 住宅



风扇选型软件

简单易用，确保工程师可以针对具体应用选择正确的风扇。

Truflo[®] 曲孚罗[®]

是 Phillips & Temro Industries 集团旗下的一个子品牌

关于 Phillips & Temro Industries

Phillips & Temro Industries (PTI) 是一家为全球OEM和售后市场定制化热管理系统和解决方案的供应商。PTI的加热、冷却和电气化解决方案服务于多元市场，包括卡车、农业、汽车、石油和天然气、电动/混合动力汽车等领域。PTI拥有高质量完成概念设计、原型试制、测试试验到批量交付的完整能力。PTI旗下技术品牌包括Zerostart、Temro、曲孚罗 (Truflo)、北极狐 (ArcticFox)、IdleFree和EvoCharge等。

PHILLIPS & TEMRO
industries[®]

#LIT0136T©2023.05.01 PHILLIPS & TEMRO INDUSTRIES

电话号码: +86 0514 8358 2600
邮件: Customerservice.yizheng@ptichina.com.cn

www.phillipsandtemro.com

PHILLIPS & TEMRO
industries[®]

Truflo冷却通风系统

Truflo[®] 曲孚罗[®]

Truflo 曲孚罗独特的设计及制造能力

Truflo自1962年开始设计制造风扇，为客户提供与众不同的产品设计、技术经验以及卓越的加工能力。

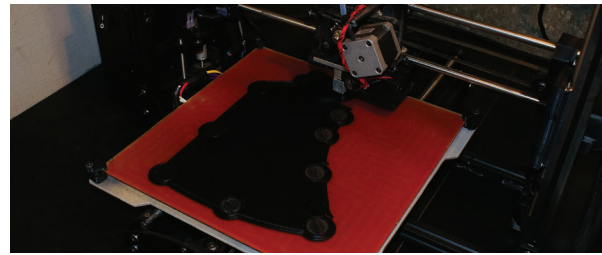
设计及验证

风扇设计

- CAD三维设计
- CFD计算流体动力学
- FEA有限元分析

原型设计

- 机械加工
- 3D打印



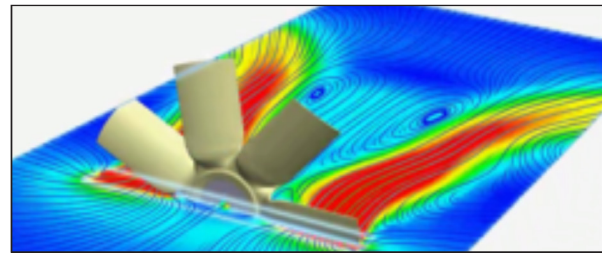
风洞

Truflo的风洞依据ISO 5801 (AMCA 210)建造，为该类型中最大的风洞之一，可适用于最大直径为2,133mm风扇。通过模拟客户的发动机以及冷却系统，如散热器和防护罩，在风洞内进行实际场景模拟。



产品验证

- 耐用性及环境测试
- 热循环载荷
- 模态分析
- 疲劳试验
- 应变试验
- 性能验证
- 实际场景测试
- 噪音记录



Truflo 曲孚罗风扇产品

Truflo拥有可生产直径250-3,000mm的风扇生产线,同时为客户提供多种材质及叶片外形的选择,并为风扇配有各种安装附件,可满足几乎任何冷却或通风的需求。



一体化注塑风扇

PA+GF材质注塑成型风扇，叶片外形设计来源于我们作为非道路机械散热冷却领域领导者积累的丰富经验，风扇直径范围:300-1,000 mm。



金属支架风扇

坚固的铆接钢结构风扇，为各种冷却应用提供了经济高效的解决方案。如果需要更轻的重量或更高的速度，可使用铝制叶片。风扇直径范围:250-1,850 mm。



混合风扇

注塑成型叶片、镀锌中心盘，独特的加强型镰刀式或锥形叶片安装在中心盘上，带来更高的效率，更低的噪声。风扇直径范围:310-1,650 mm。



金属分体式风扇

全金属风扇，耐高压、更耐用，模块化设计。钢制中心盘，叶片与中心盘采用“Huck”螺栓固定，可提供轻量或超轻量款式。风扇直径范围:1,500-3,000 mm。

Truflo 曲孚罗风扇产品

直径规格

风扇类型	最小直径	最大直径
一体化注塑风扇	300 mm	1,000 mm
混合风扇	310 mm	1,650 mm
金属支架风扇	250 mm	1,850 mm
金属分体式风扇	1,500 mm	3,000 mm



叶片形状

风扇类型	叶片数量	叶片角度	叶片类型
一体化注塑风扇	6, 7, 9	26, 32	平行式、镰刀式、锥形
混合风扇	2 - 18	10 - 42	镰刀式、锥形
金属支架风扇	2 - 11	10 - 40	平行式、镰刀式、发射式、锥形、钟口式
金属分体式风扇	2 - 15	17 - 31	平行式、锥形、镰刀式



风扇材质

风扇类型	风扇材质
一体化注塑风扇	钢制中心圆盘、玻璃纤维尼龙叶片。根据需求可提供其他材质
混合风扇	钢制中心圆盘、玻璃纤维尼龙叶片
金属支架风扇	钢、不锈钢、铝
金属分体式风扇	钢、不锈钢、铝