

Zerostart®

Temro®

强制流动循环式加热器

强制流动循环式加热器通过使加热后的冷却液在发电机内的流动来实现均匀热分布。

优势

加热性能及热分布

- 均匀热分布
- 降低冷点区域的损耗
- 提高稳定性
- 保证发电设备处于最佳的启动温度，随时准备负载运行。
- 泵体的非磁性叶轮不吸附金属碎屑，更加持久耐用。
- 稳健设计的压铸铝制外壳增强软管密封性能，防止泄露和破损。
- 耐腐蚀钢制托架，实现超高强度和耐用性。
- 降低冷却液软管的热应力。
- 元件寿命长、导热性能高
- IP44防护等级
- 软管内的冷却液不蒸发
- 冷却液不会沸腾，故而减少了冷却液低液位报警。



2700W, 240V



1500W, 120V



特征

- 压铸铝制外壳
- 非磁性叶轮
- 耐腐蚀钢制托架
- 恒温控制和保护
- 6' (1.8m) 电缆

应用领域

柴油或天然气发电机组领域

电话号码: +86 514 835 82600

邮件: Customerservice.yizheng@ptichina.com.cn

www.phillipsandtemro.cn

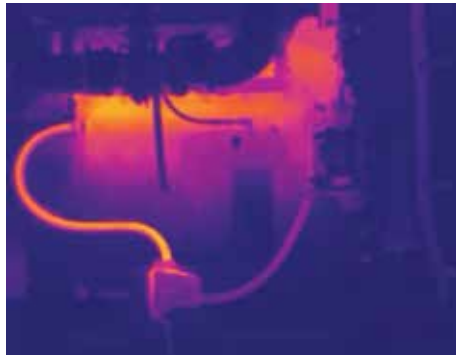
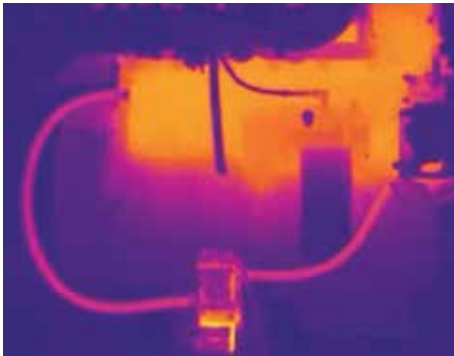
PHILLIPS & TEMRO
industries®

强制流动循环式加热器

为何强制流动循环式加热器优于温差环流式加热器？

强制流动加热器能更快更均匀地为发动机加热

发电机组加热器对比

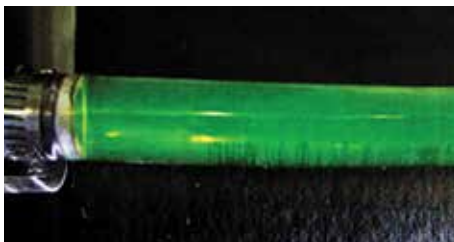


1.5小时运行时间

- 强制流动循环式加热器实现有效热分布所需时间仅为温差环流式加热器的一半
- 强制流动循环式加热器使发电机整体加热均匀，减少冷点区域。
- 降低强制流动加热器上的软管温度，提高软管寿命
- 避免冷却液沸腾

注：9L发电机，1500W加热器，120V 32°F

强制流动循环式加热器冷却液



温差环流式加热器冷却液



- 强制流动循环式加热器显著减少冷却液的沸腾，这点区别于温差环流加热器
- 强制流动加热器降低冷却液低液位报警，减少了服务呼叫。

注：在72 °F下进行10分钟测试

插头类型 (种类)

(B)	(C)
240 V 15 A	120 V 20 A

强制流动循环式加热器产品信息

零件编号	出口位置	功率 (W)	电压 (V)	电流 (A)	可调节节温器	安全节温器	软管接口	服务成套件	插头类型
3309020	右侧	1500	120	12.5	开启26°C 关闭51°C	210°F (98°C)	5/8" (16mm)	3309026	C
3309021	左侧	1500	120	12.5	开启26°C 关闭51°C	210°F (98°C)	5/8" (16mm)	3309027	C
3309024	右侧	2700	240	11.25	开启37°C 关闭48°C	210°F (98°C)	5/8" (16mm)	3309028	B
3309025	左侧	2700	240	11.25	开启37°C 关闭48°C	210°F (98°C)	5/8" (16mm)	3309029	B

产品尺寸：长：8-1/2" (22cm)宽：4-13/16" (12.2cm) 高：10" (25.4cm) *包括托架

电话号码: +86 514 835 82600

邮件: Customerservice.yizheng@ptchina.com.cn • www.phillipsandtemro.cn

#LIT0111P ©2018 PHILLIPS & TEMRO INDUSTRIES

PHILLIPS & TEMRO
industries®

www.phillipsandtemro.cn