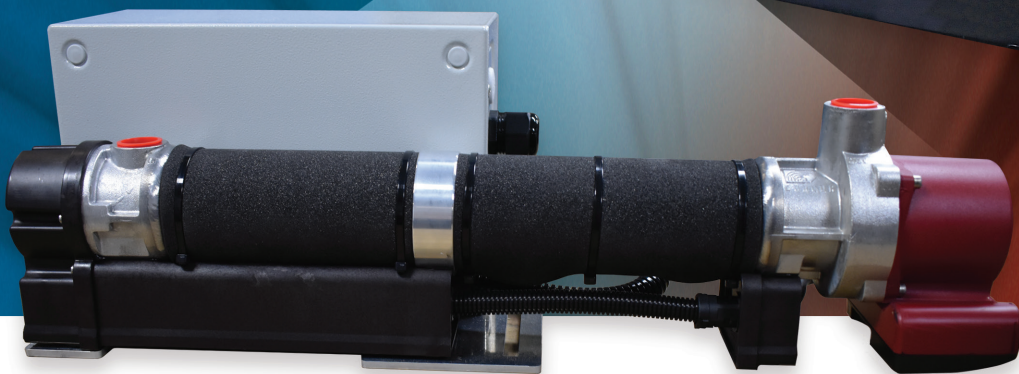
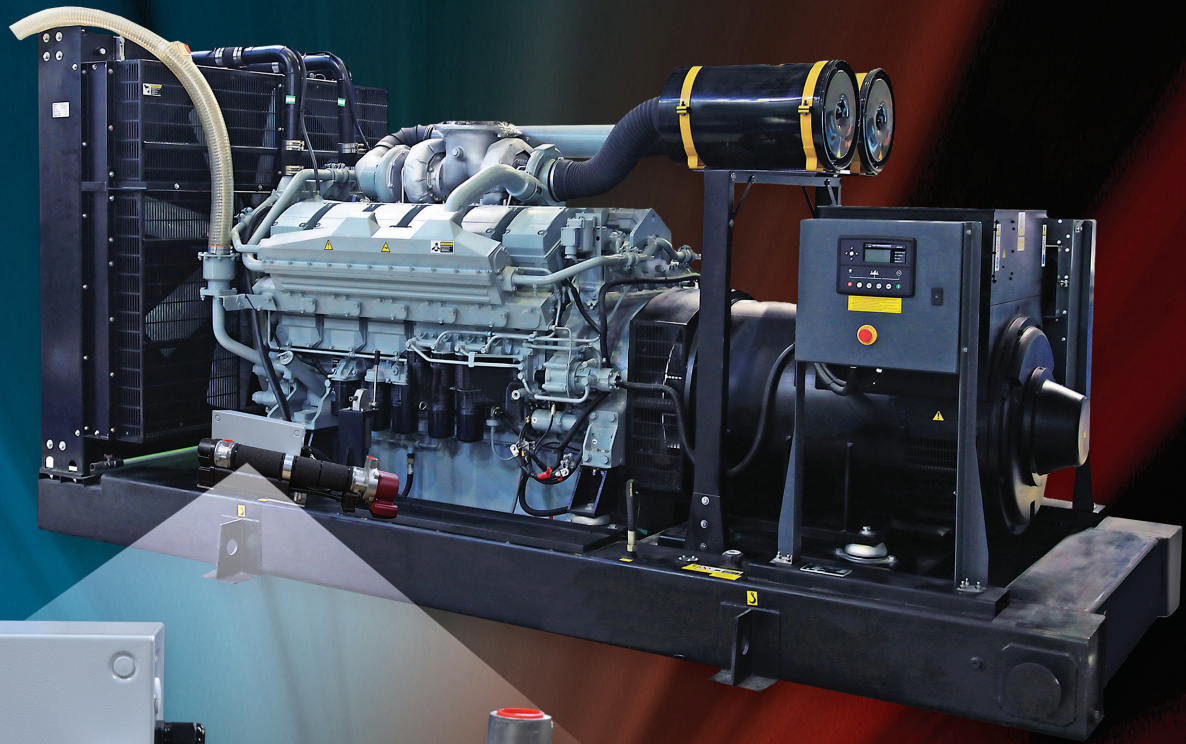


用于发电行业的循环式 加热器成套工艺技术

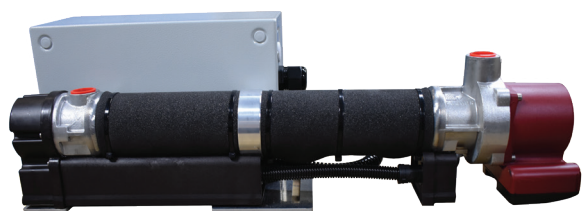


发电机组循环式加热器

Phillips & Temro 工业集团是一家全球制造商，提供全系列的循环式加热器满足发电行业的要求。产品的设计、检测、认证以满足OEM的标准。

使用Phillips & Temro循环式加热器的益处。

- 提供热能以实现发动机的快速、清洁启动
- 缩短达到运行温度以及满足满载运行的时间
- 所有产品均可提供安全节温器防止过热情况发生



TopStart (0.5-12kW, 单相/三相)

优点

- 循环泵实现均匀的热分布
- 使用紧凑性的泵使预热快速均匀
- 对于功率大于4kW的240V或者3相电源设备，配置控制箱。

特性；

- 电压：120V, 230V, 240V, 400V, 440V, 480V, 600V, 690V.
- 可调节温器：32-176° F (0-80° C)
- 人工复位功能的安全节温器：230° F (110° C)



用于生物柴油机和汽油机上的 TopStart (1-3kW)

Topstart是带有循环泵的电预热系统
(主要用于生物柴油和汽油)

优点

- 提升冷启动性能降低磨损。
- 保持油品黏度
- 提高润滑性能

特性；

- 电压：120V, 230V
- 可调节温器：32-104° F (0-40° C)
- 人工复位功能的安全节温器：149° F (65° C)

ThermoStart 型 (0.5-4kW)

优点

- 确保满功率启动
- 简洁设计，便于安装
- 降低发动机磨损及燃油消耗

特性;

- 电压: 120V, 208V, 230V, 240V
- 可调节节温器: 32-176° F (0-80° C)
- 人工复位功能的230° F (110° C)安全节温器
- 垂直安装
- 坚固铝质壳体。



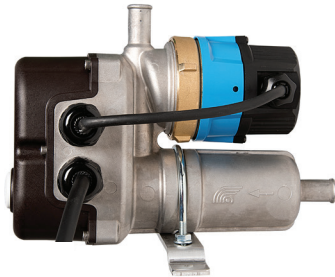
FlowStart 型 (0.5-2 kW)

优点

- 高效集成泵
- 热分布均匀可实现发动机快速冷启动、加热。
- 降低发动机磨损

特性;

- 电压: 120V, 230V, 240V
- 可调节节温器:
90° -104° F (32-40° C),
95° -122° F (35-50° C)
- 安全节温器: 230° F (110° C), 具备人工复位功能
- 坚固铝质壳体。



ThermoCar 型 (0.5 -2 kW)

优点

- 简洁设计，便于安装
- 提升冷启动性能
- 降低发动机磨损及燃油消耗

特性;

- 电压: 120V, 230V
- 可调节节温器: 90° -104° F (32° -40° C),
95° -122° F (35-50° C)
- 人工复位功能的230° F (110° C)安全节温器
- 坚固铝质壳体。



强制流动循环加热器

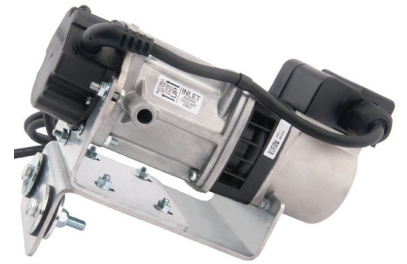
(1.5 kW, 2.7 kW)

优点

- 集成泵可使发动机遍体热分布均匀，从而提高启动性能
- 消除过热现象，冷却剂退化现象和软管老化现象。
- 减少因冷却剂气化而造成低液位报警。

特性;

- 电压: 120V, 240V
- 可调节节温器
1500W: 80-125° F
(27-52° C)
2700W: 90-115° F
(32-46° C)
- 具有170° F (77° C)自动复位功能的
208° F (98° C)安全节温器



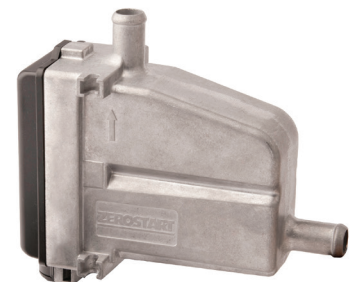
循环箱式加热器 (0.75-2.25 kW)

优点

- 降低达到运行温度的时间
- 耐用铝质支架，防腐性能好、抗撞击
- 小型发动机领域的高性价比冷却剂加热器

特性;

- 电压: 120V, 230V, 240V
- 可调节节温器
60° - 80° F
(16° - 27° C)
80° -100° F
(27° -38° C)
100-120° F
(38° -49° C)
- 安全节温器:
170-212° F (77° -100° C)
170-250° F (77° -121° C)





适用电源-全球

Phillips & Temro工业集团制造用于加热和冷却的高质量产品，提升固定式、便携式发电设备的性能。PTI为发电机组提供标准化、定制化加热及冷却产品。我们在全球范围拥有自己的办事处、分销商以及制造工厂。

获取更多信息

请访问www.phillipsandtemro.cn网站，

或邮件联络Customerservice.yizheng@ptichina.com.cn

PHILLIPS & TEMRO
industries[®]

中国 江苏省 仪征市汽车工业园区联众路10号

邮编: 211400

电话号码: +86 514 835 82600-9012

邮件: customerservice.yizheng@ptichina.com.cn

www.phillipsandtemro.cn